

HOTSTART

Engine Heater Assmblly

800 - 30000W



Diesel Generator

Water Heater

Self-Circulating

Water Heater Thermostat



www.pasiantt.com

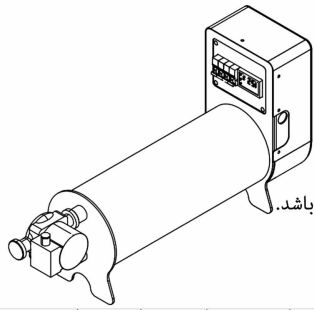
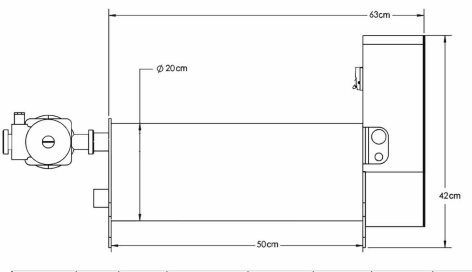


pasiantt@gmail.com

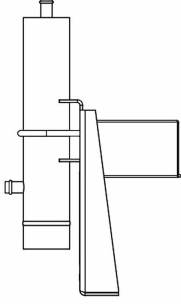
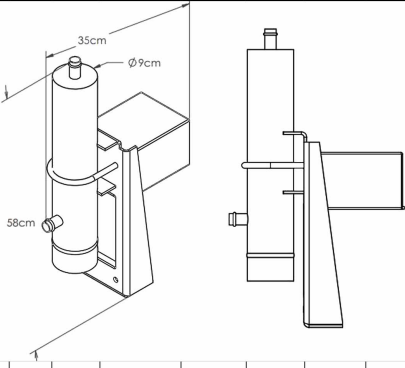


09121544839

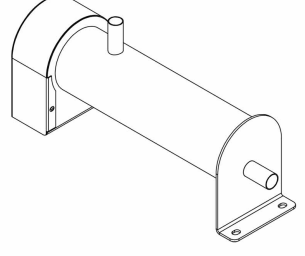
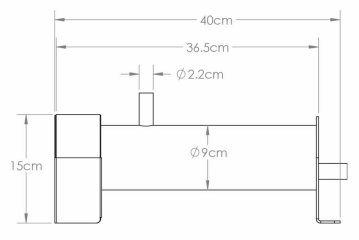




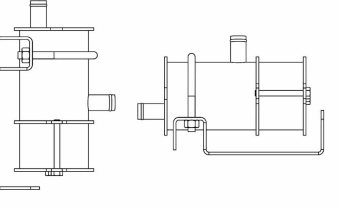
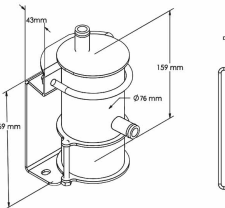
مدل گرمکن	منبع تغذیه ولتاژ و فرکانس φ	طریقه نصب	توان حرارتی (W)	کنترل دما	بازه دمایی (°C)	ابعاد (cm)	حجم سیلندر (L)	مخامت سیلندر (mm)	سایز لوله خروجی	سایز گلند	نوع رنگ	سایز دیول
BL9H55	۲۰۰ / ۵۰	افقی	۶۰۰۰-۳۰۰۰	ترموستات دیجیتال	دمای دلخواه	۶۵×۴۲×۵	۱۱.۵-۳-L	۵	۲/۴" (۱۶mm)	Pg29	پودری	سایز دیول جهت سایر معارف



مدل گرمکن	منبع تغذیه ولتاژ و فرکانس φ	طریقه نصب	توان حرارتی (W)	کنترل دما	بازه دمایی (°C)	ابعاد (cm)	حجم سیلندر (L)	مخامت سیلندر (mm)	سایز لوله خروجی	سایز گلند	نوع رنگ	سایز دیول
BL4H55	۲۲۰ / ۵۰	عمودی	۳۰۰۰-۴۰۰۰	فیکس	۵۵	۳۰×۵۶×۱۶	۱.۷L	۳	۱/۲" (۱۱mm)	25mm	پودری	۷۱×۵۵×۱۶



مدل گرمکن	منبع تغذیه ولتاژ و فرکانس φ	طریقه نصب	توان حرارتی (W)	کنترل دما	بازه دمایی (°C)	ابعاد (cm)	حجم سیلندر (L)	مخامت سیلندر (mm)	سایز لوله خروجی	سایز گلند	نوع رنگ	سایز دیول
BL2HF	۲۲۰ / ۵۰	افقی	۲۰۰۰-۲۵۰۰	ترموستات مکانیکی	۳۰-۸۰	۴۰×۱۵×۱۱.۵	۱.۷L	۳	۱/۲" (۱۱mm)	Pg21	پودری	۷۱×۴۵×۱۶



مدل گرمکن	منبع تغذیه ولتاژ و فرکانس φ	طریقه نصب	توان حرارتی (W)	کنترل دما	بازه دمایی (°C)	ابعاد (cm)	حجم سیلندر (L)	مخامت سیلندر (mm)	سایز لوله خروجی	سایز گلند	نوع رنگ	سایز دیول
BL0.8H50	۲۲۰ / ۵۰	افقی / عمودی	۸۰۰	فیکس	۵۰	۱۲×۲۵×۱۲	۰.۵L	۳	۲/۸" (۱۷mm)	Pg13.5	پودری	۷۱×۴۵×۱۶

BL9H55

- توان حرارتی این مدل در بازه ۹ تا ۱۸ هزار وات می باشد.
- کنترل دما به صورت ترموستات دیجیتال در دمای دلخواه است.
- دارای فیوز مینیاتوری جهت حفاظت جداگانه و SSR جهت کنترل المنت ها می باشد.
- مجهز به پمپ سیرکولاتور ۳ سرعته تا توان ۶۰ لیتر در دقیقه است.
- دارای تغذیه فاز متقارن به صورت ۳ فاز می باشد.
- دارای شیر فشارشکن تا ۳bar می باشد.
- ضخامت مخزن ۵ میلی متر به همراه پوشش رنگ پودری.

BL4H55

- توان حرارتی این مدل در بازه ۳ تا ۵ هزار وات می باشد.
- کنترل دما به صورت فیکس در دمای ۵۵ درجه تنظیم می باشد.
- ضخامت مخزن ۳ و ضخامت پایه ۵ میلی متر ، به همراه پوشش رنگ پودری.
- مجهز به SSR جهت کنترل المنت.
- مجهز به شیر هواگیری.
- دارای فیوز مینیاتوری جهت حفاظت المنت می باشد.

BL2HF

- توان حرارتی این مدل در بازه ۲ هزار وات می باشد
- کنترل دما به صورت ترموستات مکانیکی در بازه ۳۰ تا ۸۰ درجه سانتی گراد می باشد.
- قابلیت نصب به صورت عمودی .
- ضخامت مخزن و پایه ۳ میلی متر ، به همراه پوشش رنگ پودری.

BL0.8H50

- توان حرارتی این مدل در بازه ۸۰۰ وات می باشد
- کنترل دما به صورت فیکس در دمای ۵۰ درجه تنظیم می باشد.
- قابلیت نصب به صورت عمودی و افقی به همراه چرخش مخزن حول محور خود.
- ضخامت مخزن و پایه ۳ میلی متر ، به همراه پوشش رنگ پودری.

